

Datenblatt

Metallbalgkupplung

mit Klemmnabe

KB4

18 Nm bis 1400 Nm



Eigenschaften

- Spielfrei
- Hohe Torsionssteife, Ausgleich von Wellenversatz bei minimalen Rückstellkräften
- Montagefreundliche Kupplungsbauart

Material

- Balg aus Edelstahl
- Nabe bis Serie 60 aus Aluminium, ab Serie 80 aus Stahl

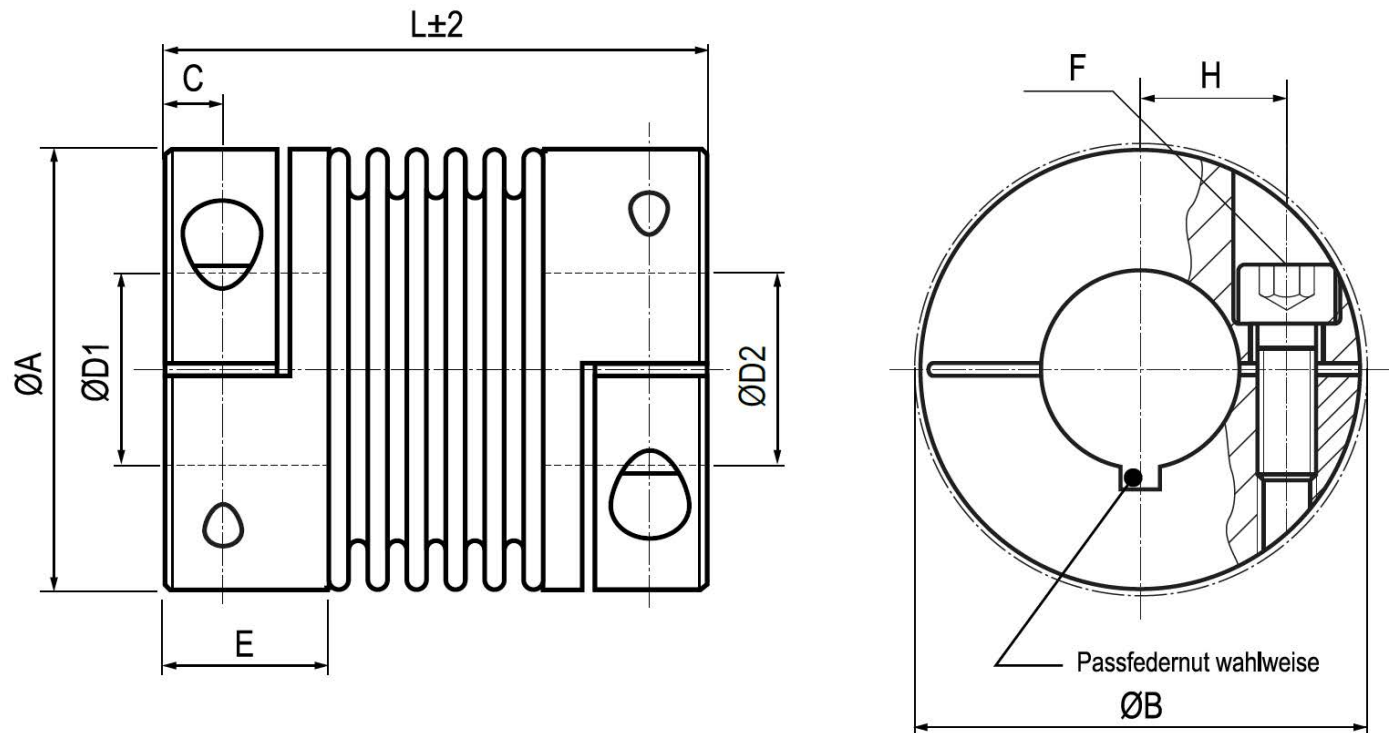
Temperaturbereich

- Bis Serie 500: -30°C bis 120°C
- Ab Serie 800: -30°C bis 250°C

Optional

- VA = Komplett aus Edelstahl
- VAW = Lasergeschweißt

Produktdaten KB4



Serie		18	30	60	80	150	200	300	500	800	1400
Drehmoment	[Nm]	18	30	60	80	150	200	300	500	800	1400
Länge	[mm]	L	63 71	65 73	79 89	91 102	91 102	101 113	105 116	112 123	168 168
Außen-Ø	[mm]	A	45	56	66	82	82	90	110	122	157 157
Außen-Ø mit Schraubenkopf	[mm]	B	47,4	56,4	66	82,9	82,9	90,8	110	122	170,3 170,3
Abstand	[mm]	C	5,5	7,5	10	11	11	13	13	15	22,5 22,5
Bohrungs-Ø* (H7)	[mm]	D ₁ / D ₂	10 - 25,4	10 - 32 (30)	12 - 35	14 - 44	19 - 44	22 - 47	20 - 60	35 - 70	40 - 80 50 - 80
Nabenlänge	[mm]	E	19,5	24,5	29	33,5	33,5	38	38	42	55 55
Schrauben ISO 4762		F	M5	M6	M8	M10	M10	M12	M12	M12	2x M20 2x M20
Anzugsmoment	[Nm]		8	15	40	84	84	125	145	145	400 470
Mittenabstand	[mm]	H	17	20	23	28	28	31	40	42	55 55
Masse	[kg]		0,1 0,15	0,3 0,32	0,5 0,6	2,3 2,4	2,3 2,4	2,6 2,7	4,3 4,4	5,5 5,6	14,3 14,8
Massenträgheitsmoment	[g x m ²]		0,04 0,05	0,15 0,16	0,33 0,36	2,3 2,4	2,5 2,6	3,3 3,5	7,6 7,8	13,5 13,7	56,9 57,7
Federsteifigkeit Torsion	$\times 10^3$ [Nm/rad]		20 15	38 28	75 50	128 75	155 105	175 120	502 285	690 320	1270 1270
Federsteifigkeit radial	[N/mm]		205 82	720 225	1150 340	1200 400	2020 595	2500 460	6300 1400	7790 970	700 700
Federsteifigkeit axial	[N/mm]		50 36	50 28	90 50	80 50	145 85	145 82	280 145	100 85	275 275
Versatz radial	[mm]		0,2 0,25	0,15 0,25	0,15 0,25	0,2 0,25	0,2 0,25	0,2 0,25	0,2 0,25	0,2 0,25	0,2 0,2
Versatz axial	[mm]		0,5 0,5	0,6 1	0,6 1	0,5 0,8	0,5 0,8	0,5 0,8	0,5 0,8	0,5 1	0,8 0,8
Verstatz Winkel	[°]		1,5 2	1,5 2	1,5 2	1,5 2	1,5 2	1,5 2	1,5 2	1,5 2	1,8 1,8
Max. Drehzahl	[min ⁻¹]		12.800	10.300	8700	6900	6900	6400	6000	5000	5000 5000

* Der max. mögliche Bohrungs-Ø für Passfedernuten steht in Klammern, wenn es nicht der größte Bohrungs-Ø ist.

Bestellschlüssel

Beispiel:	KB4	/	80	/	91	/	23	/	25pfn	/	VA
	Modell		Serie		Länge [mm]		Bohrung D ₁ [mm] (für Passfedernut pfn anhängen)		Bohrung D ₂ [mm] (für Passfedernut pfn anhängen)		Optionen