

Datenblatt

Metallbalgkupplung

in Halbschalenausführung

KB4H

18 Nm bis 1400 Nm



Eigenschaften

- Spielfrei
- Hohe Torsionssteife, Ausgleich von Wellenversatz bei minimalen Rückstellkräften
- Radiale Montage möglich

Material

- Balg aus Edelstahl
- Nabe bis Serie 500 aus Aluminium, ab Serie 800 aus Stahl

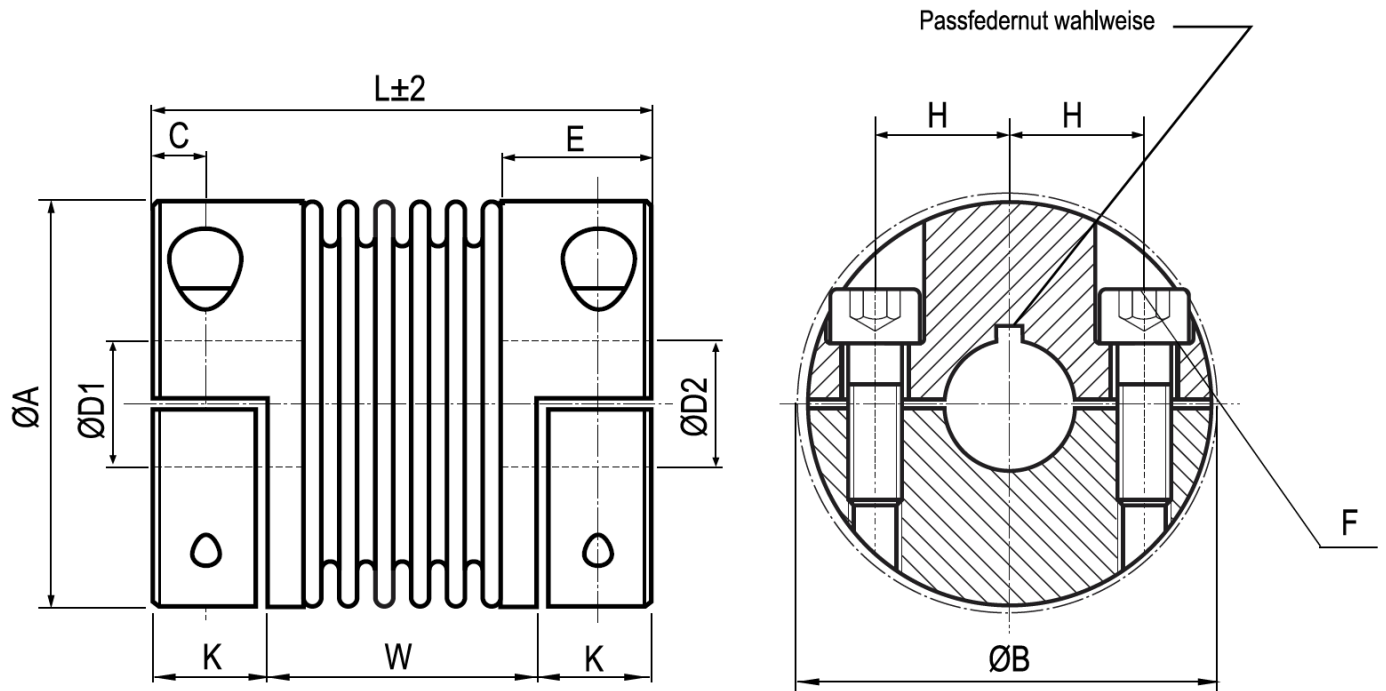
Temperaturbereich

- Bis Serie 500: -30°C bis 120°C
- Ab Serie 800: -30°C bis 250°C

Optional

- VA = Komplett aus Edelstahl
- VAW = Lasergeschweißt

Produktdaten KB4H



Serie		18		30		60		80		150		200		300		500		800		1400	
Drehmoment	[Nm]		18	30	60	80	150	200	300	500	800	1400									
Länge	[mm]	L	63	71	69	77	83	93	84	106	95	107	105	117	111	125	133	146	168	168	
Außen-Ø	[mm]	A	45	56	66	82	82	90	110	122	157	157									
Außen-Ø mit Schraubenkopf	[mm]	B	47,4	56,4	66,2	82,9	82,9	90,8	110	122	168	168									
Abstand	[mm]	C	5,5	7,5	9,5	11	11	12,5	13	15	22,5	22,5									
Bohrungs-Ø* (H7)	[mm]	D ₁ / D ₂	10 - 25,4	10 - 32 (30)	12 - 35	12 - 44	14 - 44	16 - 47	20 - 60	25 - 70	40 - 80	50 - 80									
Nabenlänge	[mm]	E	19,5	27	31	36	36	41	41	51	66,5	66,5									
Schrauben ISO 4762		F	M5	M6	M8	M10	M10	M12	M12	M12	M20	M20									
Anzugsmoment	[Nm]		8	15	40	84	84	125	145	145	400	400									
Mittenabstand	[mm]	H	17	20	23	28	28	31	40	42	55	55									
Einfügelänge	[mm]	W	37	45	35	43	41	51	47	59	48	60	51	63	55	69	62	75	77	77	
Masse	[kg]		0,1	0,15	0,3	0,32	0,5	0,6	0,9	0,95	0,9	0,95	1,3	1,35	1,8	1,85	2,5	2,51	14,8	15,3	
Massenträgheitsmoment	[g x m ²]		0,04	0,05	0,14	0,15	0,28	0,29	0,65	0,67	0,82	0,86	2,2	2,7	4,2	5,2	8,6	9,3	57,65	58,7	
Federsteifigkeit Torsion	$\times 10^3$ [Nm/rad]		20	15	38	28	75	50	128	75	155	105	175	120	502	285	690	320	1270	1270	
Federsteifigkeit radial	[N/mm]		205	82	720	225	1150	340	1200	400	2020	595	2500	460	6300	1400	7790	970	700	700	
Federsteifigkeit axial	[N/mm]		50	36	50	28	90	50	80	50	145	85	145	82	280	145	100	85	275	275	
Versatz radial	[mm]		0,2	0,25	0,15	0,25	0,15	0,25	0,2	0,25	0,2	0,25	0,2	0,25	0,2	0,25	0,2	0,25	0,2	0,2	
Versatz axial	[mm]		0,5	0,5	0,6	1	0,6	1	0,5	0,8	0,5	0,8	0,5	0,8	0,5	0,8	0,5	1	0,8	0,8	
Verstätz Winkel	[°]		1,5	2	1,5	2	1,5	2	1,5	2	1,5	2	1,5	2	1,5	2	1,5	2	1,8	1,8	
Max. Drehzahl	[min ⁻¹]		12.800	10.300	8700	6900	6900	6400	6000	5000	5000	5000									

* Der max. mögliche Bohrungs-Ø für Passfedernuten steht in Klammern, wenn es nicht der größte Bohrungs-Ø ist.

Bestellschlüssel

Beispiel:	KB4H	/	80	/	94	/	23	/	25pfn	/	VA
	Modell		Serie		Länge [mm]		Bohrung D ₁ [mm] (für Passfedernut pfn anhängen)		Bohrung D ₂ [mm] (für Passfedernut pfn anhängen)		Optionen