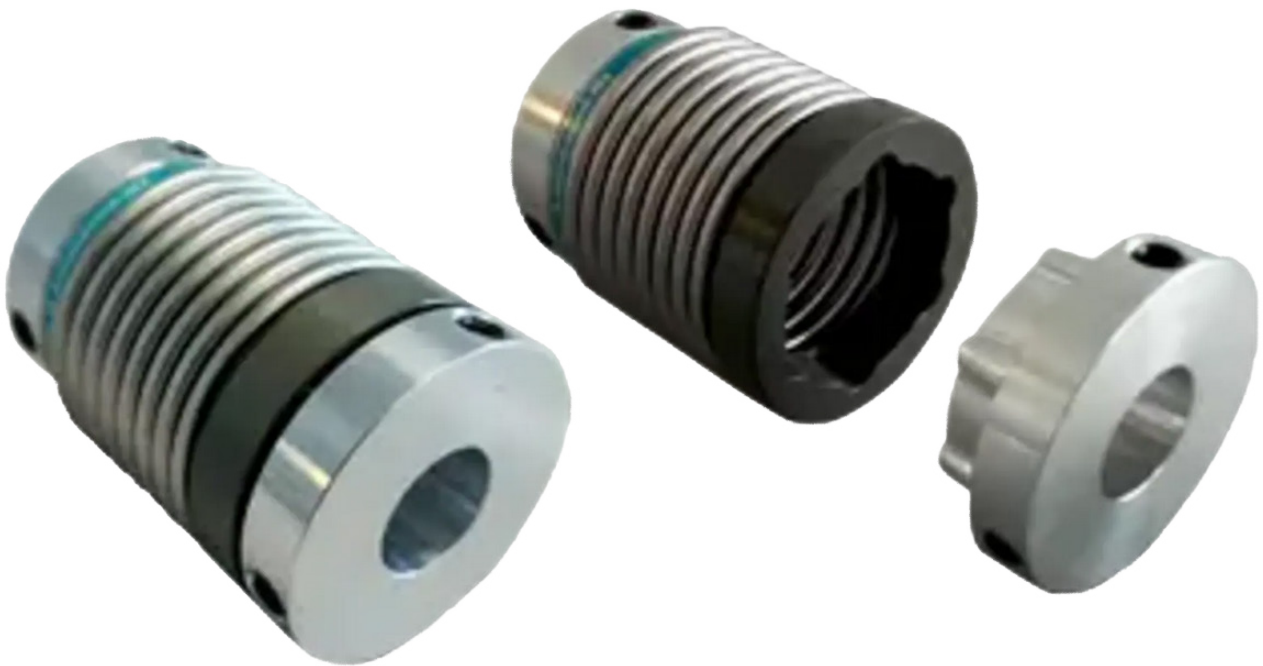


Datenblatt

Miniatur-Metallbalgkupplung axial steckbar, mit Stiftschraube

KB1P

0,5 Nm bis 10 Nm



Eigenschaften

- Spielfrei
- Hohe Torsionssteife, Ausgleich von Wellenversatz bei minimalen Rückstellkräften
- Axial steckbare Kupplungsbauart

Drehzahl

Max. 15.000 min⁻¹

Material

- Balg aus Edelstahl
- Nabe aus Aluminium

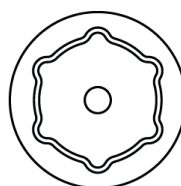
Temperaturbereich

-30°C bis 120°C

Optional

- VA = Komplett aus Edelstahl
- VAW = Lasergeschweißt

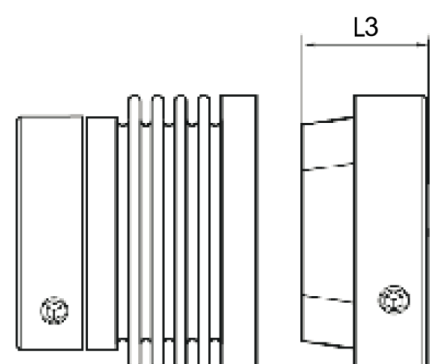
Steckung



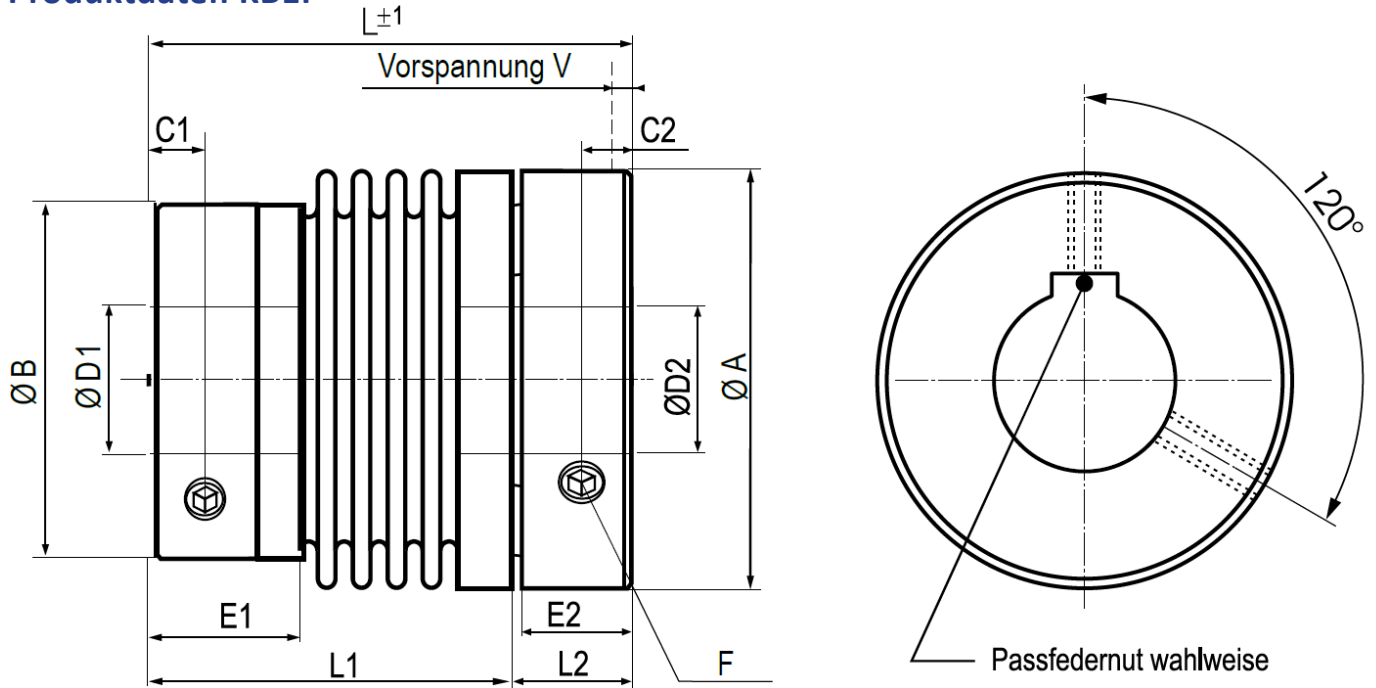
Version D:
Mehrfachsteckung
(Standard)



Version C:
Synchronsteckung
(auf Anfrage)



Produktdaten KB1P



Serie		5			10			15		20			45		100		
Drehmoment	[Nm]	0,5			1			1,5		2			4,5		10		
Gesamtlänge	[mm]	L	22	26	30	24	28	32	28	32	27	33	37	44	52	50	60
Länge	[mm]	L ₁	17	21	25	19	23	27	22	26	21	27	31	35	43	41	51
Länge	[mm]	L ₂	5			5			6		6			9		9	
Länge	[mm]	L ₃	9			9			11		11			16		17	
Außen-Ø	[mm]	A	15,5			15,5			20		25			32,5		40,5	
Naben-Ø	[mm]	B	13,5			13,5			19		21,5			29		36	
Abstand	[mm]	C ₁	2			2			3		3			4		4	
Abstand	[mm]	C ₂	2			2			2,5		2,5			4		4	
Bohrungs-Ø* (H7)	[mm]	D ₁	3 - 8			3 - 8			3 - 12 (8)		3 - 14 (10)			6 - 19 (13)		6 - 24 (17)	
Bohrungs-Ø* (H7)	[mm]	D ₂	3 - 8			3 - 8			3 - 10 (7)		3 - 14 (10)			6 - 16 (11)		6 - 25 (18)	
Nabellänge	[mm]	E ₁	6			6			8		6			12		12	
Nabellänge	[mm]	E ₂	4			4			5		5			8		8	
Schrauben ISO 4029		F	1x M3			1x M3			2x M4		2x M4			2x M6		2x M6	
Anzugsmoment	[Nm]		0,5			0,5			1,5		1,5			3		3	
Vorspannung	[mm]	V	0,5			0,5			0,5		0,5			0,5		1	
Masse	[g]		5,9	6,6	7,4	8,1	8,8	10,3	14,7	17,6	16,2	19,1	22	64,7	73,5	88,2	116,1
Massenträgheitsmoment	[g x cm ²]		1,9	2,2	2,4	2,7	2,9	3,4	8,8	10,9	13,5	17,5	19,9	100	116	220,5	308,7
Federsteifigkeit Torsion	[Nm/rad]		260	200	160	510	380	310	750	700	1500	1300	1050	6500	4200	8100	6800
Federsteifigkeit radial	[N/mm]		43	18	9	74	31	16	59	20	67	21	11	168	41	120	29
Federsteifigkeit axial	[N/mm]		13	10	8	27	20	16	15	9	12	11	9	32	20	27	17
Versatz radial	[mm]		0,1	0,15	0,2	0,1	0,15	0,2	0,1	0,15	0,15	0,2	0,25	0,1	0,2	0,15	0,3
Versatz axial	[mm]		0,2	0,3	0,4	0,2	0,3	0,4	0,3	0,4	0,3	0,4	0,5	0,3	0,5	0,4	0,6
Verstätz Winkel	[°]		1	1,5	2	1	1,5	2	1,5	2	1,5	1,5	2	1,5	2	1,5	2

* Der max. mögliche Bohrungs-Ø für Passfedernuten steht in Klammern, wenn es nicht der größte Bohrungs-Ø ist.

Bestellschlüssel

Beispiel:	KB1P	/	20	/	33	/	7	/	9pfn	/	D	/	VA
	Modell		Serie		Gesamtlänge [mm]		Bohrung D ₁ [mm] (für Passfedernut pfn anhängen)		Bohrung D ₂ [mm] (für Passfedernut pfn anhängen)		Steckung		Optionen

D₁ ist standardmäßig als die Bohrung für die Wellenenden des Sensors vorgesehen.