

## Datenblatt

### Miniatur-Metallbalgkupplung

mit Stiftschraube

# KB1

0,05 Nm bis 30 Nm



### Eigenschaften

- Spielfrei
- Hohe Torsionssteife, Ausgleich von Wellenversatz bei minimalen Rückstellkräften
- Sehr preisgünstige Kupplungsbauart

### Drehzahl

Max. 15.000 min<sup>-1</sup>

### Material

- Balg Serie 05 aus Bronze, ab Serie 1 aus Edelstahl
- Nabe aus Aluminium

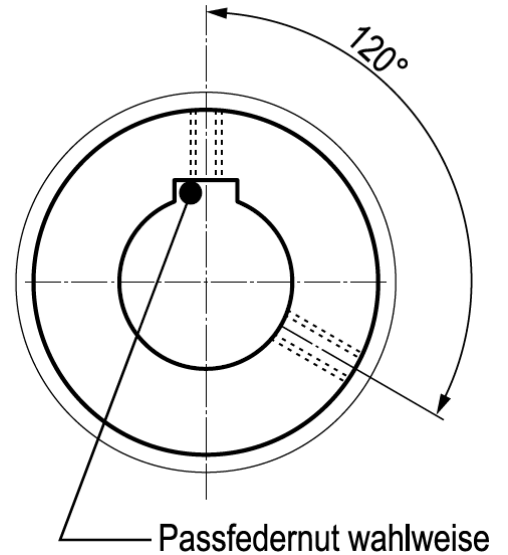
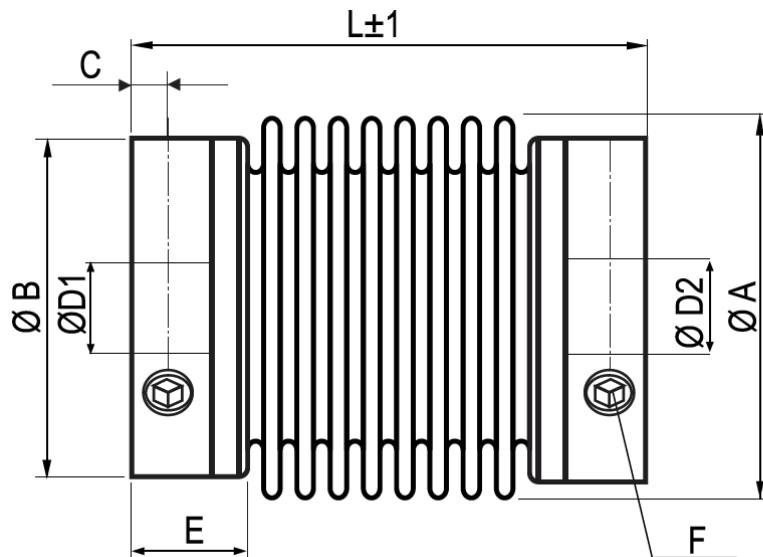
### Temperaturbereich

-30°C bis 120°C

### Optional

- VA = Komplett aus Edelstahl
- VAW = Lasergeschweißt

## Produktdaten KB1



Serie		05	1	5	10	15	20	45	100	180	300											
Drehmoment [Nm]		0,05	0,1	0,5	1	1,5	2	4,5	10	18	30											
Länge [mm]	L	14	23	19	23	27	21	25	29	26	30	22	28	32	40	48	45	55	63	71	65	73
Außen-Ø [mm]	A	6,5	10	15	15	19	24	32	40	45	56											
Naben-Ø [mm]	B	6,5	10	13,5	13,5	19	21,5	29	36	44	54											
Abstand [mm]	C	1,5	2	2	2	3	3	4	4	7	9											
Bohrungs-Ø* (H7) [mm]	D <sub>1</sub> /D <sub>2</sub>	1-3	1-4	3-8	3-8	3-12 (8)	3-14 (10)	6-19 (13)	6-24 (17)	10-28	10-34											
Nabenlänge [mm]	E	4	6	6	6	8	6	12	12	19,5	24,5											
Schrauben ISO 4029	F	1x M2	1x M3	1x M3	1x M3	2x M4	2x M4	2x M6	2x M6	2x M8	2x M8											
Anzugsmoment [Nm]		0,35	0,5	0,5	0,5	1,5	1,5	3	3	20	20											
Masse [g]		1	3	4	4,5	5	5,5	6	7	10	12	11	13	15	44	50	60	79	100	150	180	200
Massenträgheitsmoment [g x cm <sup>2</sup> ]		0,1	0,45	1,3	1,5	1,6	1,8	2	2,3	6	7,4	9,2	12,6	13,5	68	79	150	210	339	396	945	958
Federsteifigkeit Torsion [Nm/rad]		50	65	260	200	160	510	380	310	750	700	1500	1300	1050	6500	4200	8100	6800	20.000	15.000	38.000	28.000
Federsteifigkeit radial [N/mm]		6	10	43	18	9	74	31	16	59	20	67	21	11	168	41	120	29	205	82	720	225
Federsteifigkeit axial [N/mm]		9	14	13	10	8	27	20	16	15	9	12	11	9	32	20	27	17	50	36	50	28
Versatz radial [mm]		0,1	0,12	0,1	0,15	0,2	0,1	0,15	0,2	0,1	0,15	0,15	0,2	0,25	0,1	0,2	0,15	0,3	0,2	0,25	0,15	0,25
Versatz axial [mm]		0,4	0,2	0,2	0,3	0,4	0,2	0,3	0,4	0,3	0,4	0,3	0,4	0,5	0,3	0,5	0,4	0,6	0,5	0,5	0,6	1
Verstanz Winkel [°]		1	1,2	1	1,5	2	1	1,5	2	1,5	2	1,5	1,5	2	1,5	2	1,5	2	1,5	2	1,5	2

\* Der max. mögliche Bohrungs-Ø für Passfedernuten steht in Klammern, wenn es nicht der größte Bohrungs-Ø ist.

## Bestellschlüssel

Beispiel:	KB1	/	10	/	25	/	5	/	7pfn	/	VA
	Modell		Serie		Länge [mm]		Bohrung D <sub>1</sub> [mm] (für Passfedernut pfn anhängen)		Bohrung D <sub>2</sub> [mm] (für Passfedernut pfn anhängen)		Optionen