

## Datenblatt

### Federscheibenkupplung

# FSXK

20 Ncm, 80 Ncm



### Eigenschaften

- Spielfreie winkelsynchrone Übertragung
- bestmöglicher Ausgleich von Fluchtungsfehlern
- sehr große Drehfedersteife
- kleine Rückstellkräfte
- guter Ausgleich aller Fluchtungsfehler
- schwingungsdämpfend

### Material

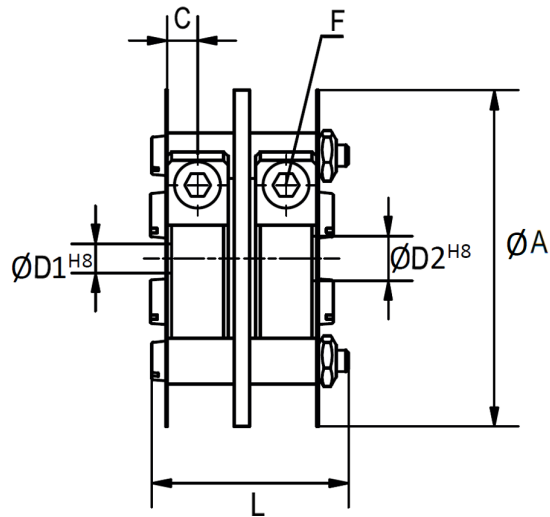
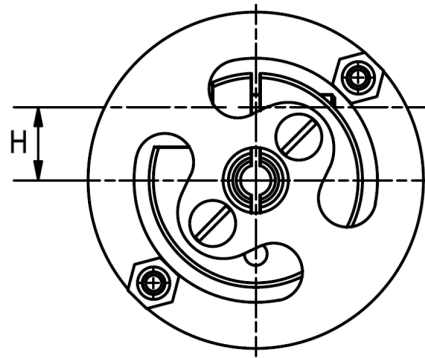
- Federscheibe aus Edelstahl
- Nabe bei Serie 2213 aus vernickeltem Stahl und bei Serie 3019 aus eloxiertem Aluminium

### Temperatur bereich

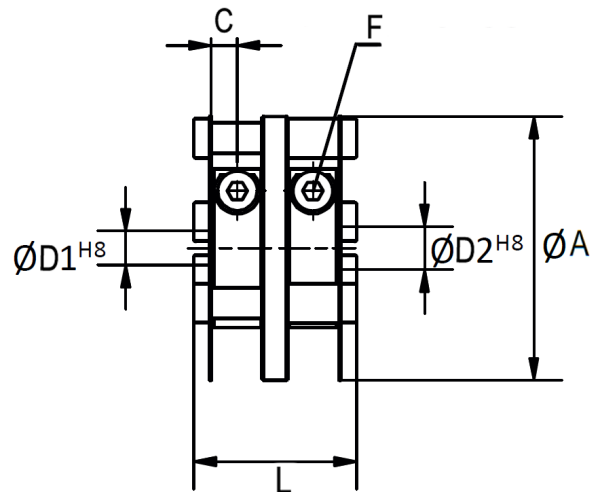
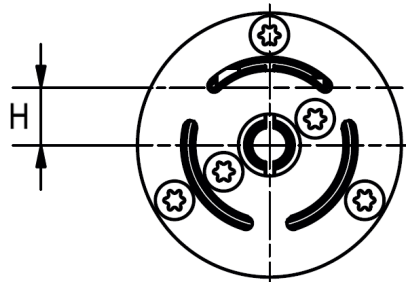
-30 bis 120°C

## Produktdaten FSXK

**FSXK2213**



**FSXK3019**



Serie			2213	3019
Drehmoment	[Ncm]		20	80
Gesamtlänge	[mm]	L	13	18,2
Außen - Ø	[mm]	A	22	30
Abstand	[mm]	C	2	3
Bohrungs - Ø (H8)	[mm]	D <sub>1</sub> / D <sub>2</sub>	2 / 3 / 4	3 / 4 / 5 / 6 / 6,3 / 8 / 10
Schraube ISO 4762		F	2x M1,6	2x M2,5
Anzugsmoment	[Ncm]		20	80
Mittenabstand	[mm]	H	4,8	6,5
Masse (ca.)	[g]		9,5	16
Massenträgheitsmoment	[g x cm <sup>2</sup> ]		3,2	19
Federsteifigkeit Torsion	[Nm/rad]		14	150
Federsteifigkeit radial	[N/mm]		3	6
Versatz radial	[mm]		±0,3	±0,4
Versatz axial	[mm]		±0,3	±0,4
Verstätz Winkel	[°]		±2	±3
Max. Drehzahl	[min <sup>-1</sup> ]		10.000	12.000

## Bestellschlüssel

Beispiel:	<b>FSXK2213</b>	<b>/</b>	<b>4</b>	<b>/</b>	<b>3</b>
	Modell	Serie	Bohrung D <sub>1</sub> [mm]	Bohrung D <sub>2</sub> [mm]	